

# **TBSoft – Die Softwareprofis**

Dieselstrasse 0

D – 70794 Filderstadt

Tel.: 0711/7097350

Fax: 0711/7097390

[www.tbsoft.de](http://www.tbsoft.de)

[info@tbsoft.de](mailto:info@tbsoft.de)

## **präsentieren**

### **TomTom Work ®**

## **in Verbindung mit den Logistiklösungen**

### **TBDispo**

### **TBDispoPlan**

### **von TBSoft**

**Die optimale Erweiterung der Dispositionslösungen  
TBDispo für Transportbetonunternehmen und  
TBDispoPlan für Schüttgüter, Baumaschinen  
und Asphalt**

**Die effektive Organisation von Fuhrpark- und Werkskapazitäten erfordert gerade in Zeiten von steigenden Kosten und ungeordnetem Bestellverhalten der Kunden neue Ansätze.**

Einerseits muss durch gesteigerte Effizienz der zunehmende Kostendruck aufgefangen werden, andererseits darf die Kundenbindung nicht leiden, sprich die gewohnte Liefertreue muss erhalten bleiben bzw. noch verbessert werden.

Durch den Zwang effektiv und kosteneffizient zu arbeiten wird laufend versucht, den Kostenfaktor Fuhrpark zu minimieren.

Dies kann nur funktionieren, wenn die verbleibenden, reduzierten Fuhrparkeinheiten effektiv und optimal eingesetzt werden.

Nur wenn den Disponenten ein optimales Werkzeug zur Werks- und Fuhrparkdisposition an die Hand gegeben wird kann dies gelingen.

## **TBDispo und TBDispoPlan**

**von TBSOft sind Systeme, die den Disponenten optimal unterstützen und Ihm die Möglichkeit geben, Ihren Fuhrpark effizient und optimal einzusetzen.**

**Mit TomTom Work ® werden die Produkte TBDispo und TBDispoPlan optimal ergänzt und um die Features Navigation und Nachverfolgung der Fahrzeuge erweitert!**

In der Standardausführung wird die Kommunikation zwischen den Fahrzeugen und der Disposition über Statusmeldungen per GSM-Handy abgewickelt. Diese Methode ist seit Jahren erprobt, zuverlässig und sehr kostengünstig.

**Der größte Nachteil dieser Methode ist der Unsicherheitsfaktor Personal.**

Die oben beschriebene Methode setzt voraus, dass die Statustasten vom Fahrer ordnungsgemäß bedient werden. Nach unserer Erfahrung funktioniert dies normalerweise bei entsprechender Schulung der Fahrer sehr gut, allerdings bleibt immer das Unsicherheitsgefühl des Disponenten, ob der Fahrer den Status auch zum richtigen Zeitpunkt gedrückt hat.

**Dieser Nachteil wird durch den Einsatz von TomTom Work zu 100 % eliminiert.**

Da in den Systemen TBSDispo und TBSDispoPlan sowohl alle Werke als auch alle Baustellen geokodiert, das heißt mit genauen geographischen Daten versehen sind, erkennt das System anhand der permanent von TomTom Work übertragenen Koordinaten ohne Zutun des Fahrers, ob das Fahrzeug im Werk steht, auf dem Weg zur Baustelle, die Baustelle bereits erreicht hat oder auf der Rückfahrt von der Baustelle ist. Die Stati werden von den TBSSoft Systemen TBSDispo und TBSDispoPlan anhand der Koordinaten aus TomTom Work automatisch gesetzt.

Der einzige manuelle Status, den der Fahrer noch absetzen muss, ist der Abladebeginn.

Selbst dieser Status kann bei TBSDispo für Fahrmischer automatisiert werden, wenn man die TomTom Linkbox mit dem entsprechenden Signal versorgt (Trommel läuft rückwärts).

**Diese Daten werden alle direkt in die Dispositionssysteme TBSDispo und TBSDispoPlan übertragen und ausgewertet.**

**Nur durch diese intelligente Auswertung und den daraus erfolgenden Vorschläge der Systeme TBSDispo und TBSDispoPlan an die Disponenten ist ein optimales Arbeiten des Disponenten möglich.**

Permanent wird er aufgrund der aktuellen Auftragsdaten, der verfügbaren Werkskapazitäten und dem Ist-Zustand des Fuhrparks (welche Fahrzeuge sind wo und wann für die nächsten Aufträge verfügbar) mit automatischen Fuhrenvorschlägen versorgt.

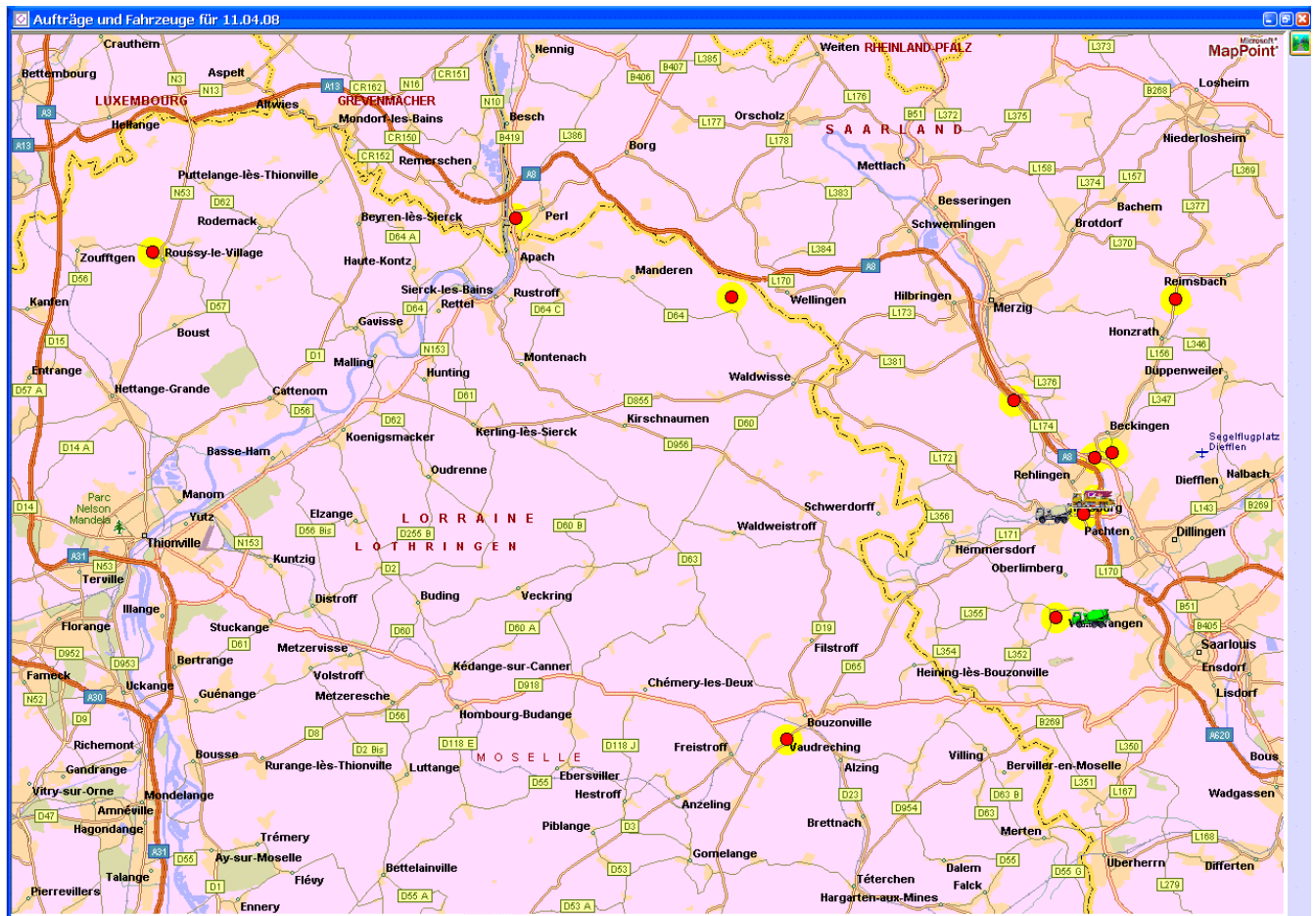
Da das System die Gesamtsituation permanent neu berechnet und für den Disponenten transparent darstellt, kann er schnell und zuverlässig auf Anfragen der Kunden (Liefertermine usw.) reagieren und seinen Fuhrpark optimal und effizient einsetzen.

# TBDispo und TBDispoPlan,

Darstellung der aktuellen Baustellen und Standort sowie Status der Fahrzeuge

(z.B. bedeutet grün dass das Fahrzeug im Augenblick entlädt)

Geht man mit der Maus auf eine der Baustellen, bekommt man weitere Info's wie Fortschritt der Baustelle (wie viel bereits geliefert) Adresse usw.



# TBDispo und TBDispoPlan

Arbeitsbildschirm des Disponenten mit  
**Fahrzeugstatus (erster Block)**  
**Auftragsstatus (zweiter Block)**  
**Führenplanung (dritter Block)**

Fahrzeug	HW	LW	Baustelle	Menge	Auftrag	ZW	Laden	Abf.Werk	Ank.Bst	Entladen	Abf.Bst	Ank.Werk
0002	MB	MB	Beladebereit im Werk	2,40 m³	KAISER	MB	09:01	09:04	09:12	09:12	09:31	11:31
0006	MB	MB	Beladebereit im Werk	7,00 m³	SCIERE	MB	08:40	08:40	08:43	08:45	08:44	10:58
0007	MB	MB	GAEC ST.Andre	4,00 m³	STREIT GAEC	MB	10:23	10:25	11:19	11:19	11:44	11:54
0008	MB	MB	Beladebereit im Werk	3,00 m³	UNION	MB	08:19	08:21	08:47	10:49	10:48	10:57
0009	MB	MB	Beladebereit im Werk	8,00 m³	STREIT GAEC	MB	09:10	09:14	10:06	10:06	10:20	10:52
0010	MB	MB	Tilk&Sohn	8,50 m³	KERBER_10	MB	11:30	11:28	11:30	11:33	12:16	12:26

Auftrag	Werk	Kunde	Baustelle	P	Zeit	Menge	Restmng.	0%	Produziert	100%
MACIEJEWSKY	MB	Streit S.A.R.L.	Maciejewsky	*	12:00	18,00 m³	18,00 m³	0%		
KERBER_10	MB	Kerber Markus	Tilk&Sohn	-	12:30	17,00 m³	8,50 m³	*****	50%	
HEITZ LUDW.	MB	Heitz & Sohn Norbert GmbH	Kindergarten	-	13:10	9,00 m³	9,00 m³	0%		
HEITZ SLS	MB	Heitz & Sohn Norbert GmbH	BHG	-	13:30	1,50 m³	1,50 m³	0%		
GÖRGEN BECKI	MB	Görgen	Altenheim	-	13:40	2,00 m³	2,00 m³	0%		
BRAUN_10	MB	Braun Jürgen Straßenbau u.	Rewe Markt	-	14:30	5,00 m³	5,00 m³	0%		
Summe Betone						52,50 m³	44,00 m³			

Auftrag	Werk	Baustelle	Zeit	Abrufnr.	Artikel	Kfz.Nr.	Menge	Restmng.	Abf.Werk	Ank.Bst	Abf.Bst	Ank.Werk
MACIEJEWSKY	MB	Maciejewsky	11:48	00000422	422232	XXXX	8,00 m³	10,00 m³	11:56	12:11	12:37	12:52
KERBER_10	MB	Tilk&Sohn	11:58	00000422	422232	0006	8,50 m³	0,00 m³	12:07	12:16	12:58	13:08
MACIEJEWSKY	MB	Maciejewsky	12:14	00000422	422232	XXXX	8,00 m³	2,00 m³	12:22	12:37	13:03	13:18
MACIEJEWSKY	MB	Maciejewsky	12:46	00000422	422232	XXXX	2,00 m³	0,00 m³	12:48	13:03	13:09	13:24
HEITZ LUDW.	MB	Kindergarten	12:52	00000521	521337	0007	8,50 m³	0,50 m³	13:01	13:10	13:52	14:02
HEITZ SLS	MB	BHG	13:04	00000421	421237	0009	1,50 m³	0,00 m³	13:06	13:30	13:37	14:02
GÖRGEN BECKI	MB	Altenheim	13:28	00000522	522332	0010	2,00 m³	0,00 m³	13:30	13:40	13:50	14:00
BRAUN_10	MB	Rewe Markt	13:40	00000521	521337	0002	5,00 m³	0,00 m³	13:45	14:30	14:55	15:40
HEITZ LUDW.	MB	Kindergarten	13:42	00000521	521337	0006	0,50 m³	0,00 m³	13:43	13:52	13:54	14:04

Im konkreten Beispiel ist z.B. das Fahrzeug 0007 verspätet.  
 Dies sieht der Disponent auf einen Blick anhand der roten Statuszeiten

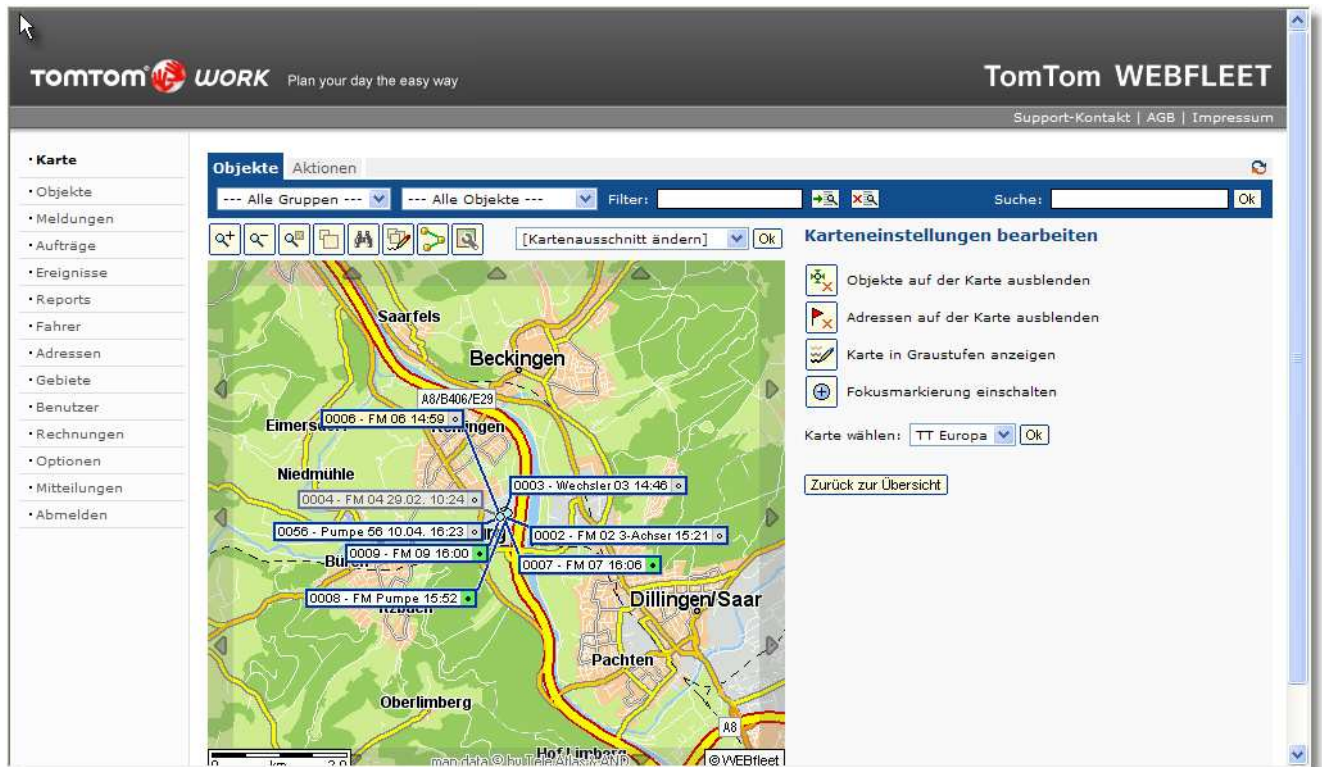
Die beiden ersten Baustellen sind ebenfalls verzögert, auch dies ist anhand der roten Zeiten auf einen Blick zu sehen.

Im Bereich Führenplanung (automatische Vorschläge des Rechners) sieht man, dass der Disponent für den ersten Auftrag kein Fahrzeug bestätigt hat. Somit sind diese Aufträge komplett rot unterlegt.

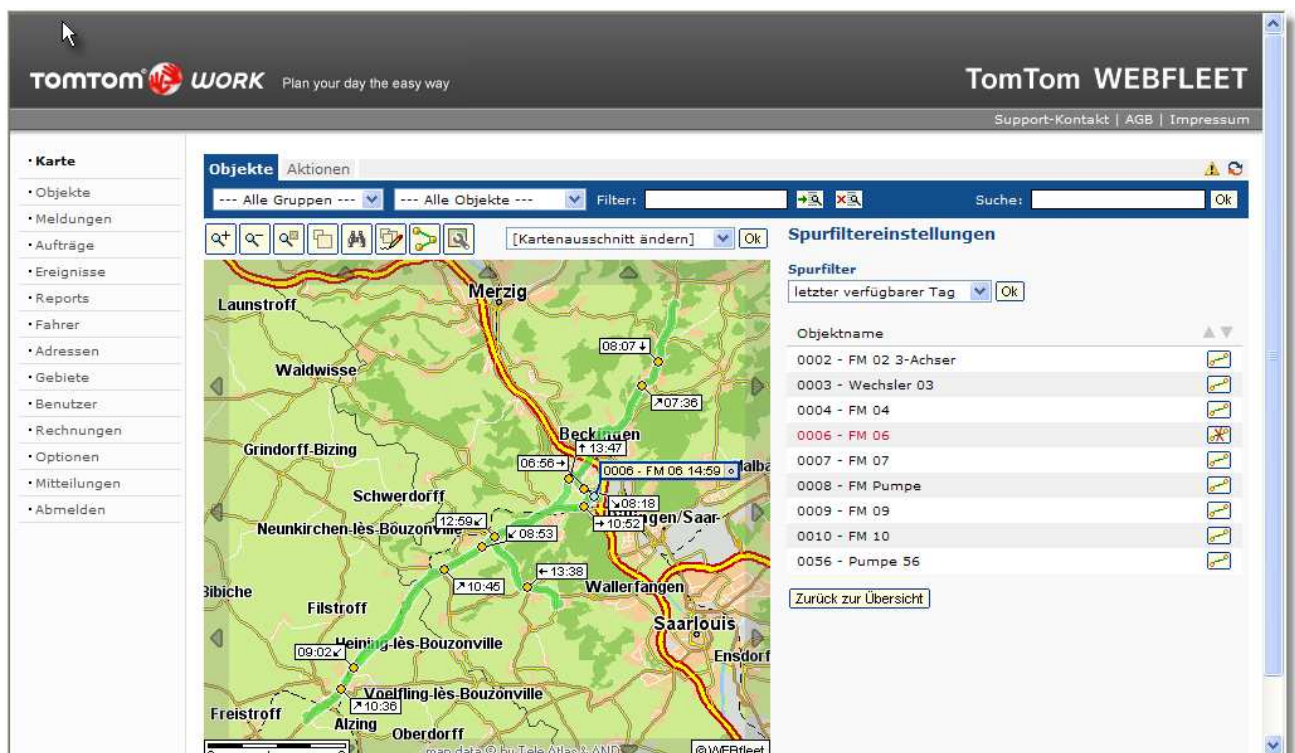
**Alle Darstellungen sind auch Graphisch möglich. Im Betrieb kann jederzeit von der Tabellendarstellung auf die graphische Darstellung umgeschaltet werden.**

# Über das TomTom Work Portal kommen u.a. folgende Informationen

## Aktuelle Standorte aller Fahrzeuge in der Karte



## Spurverlauf eines einzelnen Fahrzeuges (hier FM 06) mit Eckdaten



## Spurverlauf eines einzelnen Fahrzeuges sowie aktueller Standort sowie Status aller Fahrzeuge

The screenshot displays the TomTom WORK WEBFLEET interface. The top header includes the TomTom logo, the text "WORK Plan your day the easy way", and "TomTom WEBFLEET" with links for "Support-Kontakt | AGB | Impressum".

On the left, a sidebar menu lists various navigation options: Karte, Objekte, Meldungen, Aufträge, Ereignisse, Reports, Fahrer, Adressen, Gebiete, Benutzer, Rechnungen, Optionen, Mitteilungen, and Abmelden.

The main area is divided into two sections:

- Map:** A satellite-style map of the Saar region, showing towns like Merzig, Waldwisse, Grindorff-Bizing, Schwerdorff, Neunkirchen-lès-Bouzonville, Filstroff, Heining-lès-Bouzonville, Vöelting-lès-Bouzonville, Alzing, Oberdorff, Wallerfangen, and Saarlouis. A green line traces the path of a vehicle, with several location markers and timestamps such as 08:08, 07:36, 06:56, 14:05, 12:59, 08:54, 08:19, 10:52, 10:45, 09:02, and 10:36.
- Objekte (9):** A list of nine vehicle objects, each with a status icon, ID, name, and details:
  - 0002 - FM 02 3-Achser:** Status: Green. Tourdaten: 11.04.2008 12:07 - 15:21, Ent... 15:21 - 26 km NW Saarbrücken, Rehlingen-Siersbur...
  - 0003 - Wechsler 03:** Status: Green. Tourdaten: 11.04.2008 06:54 - 14:46, Ent... 14:46 - 26 km NW Saarbrücken, Rehlingen-Siersbur...
  - 0004 - FM 04:** Status: Yellow. Tourdaten: 29.02.2008 10:18 - 10:... 29.02. 10:24 - 26 km NW Saarbrücken, Rehlingen-S...
  - 0006 - FM 06:** Status: Yellow. Tourdaten: 11.04.2008 12:40 - 14:59, Ent... 14:59 - 26 km NW Saarbrücken, Rehlingen-Siersbur...
  - 0007 - FM 07:** Status: Green. Stillstandsbeginn 16:06 - 26 km NW Saarbrücken, Rehlingen-Siersbur...
  - 0008 - FM Pumpe:** Status: Green. Stillstandsbeginn 15:57 - 26 km NW Saarbrücken, Rehlingen-Siersbur...
  - 0009 - FM 09:** Status: Green. Entladebeginn 16:00 - 26 km NW Saarbrücken, Rehlingen-Siersbur...

At the bottom of the object list, there are buttons for "Alle" and "Auswahl speichern".

# **TBDispo und TBDispoPlan bietet in Verbindung mit TomTom Work folgende weiteren Punkte**

## **Intelligentes und effizientes Tracking&Tracing und Planen**

Beobachten Sie Ihre Fahrzeuge in Echtzeit auf digitalen Karten und erfahren Sie ihre exakten Positionen. Finden Sie heraus, wo sich Fahrzeuge unplanmäßig befinden und wählen Sie die besten Fahrzeuge, um neue Aufgaben zu erledigen. ✓

## **Einfache und eindeutige Navigation**

Die Navigation anhand von Aufträgen mit Zieladressen erleichtert die Arbeit des Fahrers deutlich und gestaltet sie stressfreier. ✓

## **Wechselseitige Kommunikation**

Senden Sie Statusmeldungen an Fahrzeuge und an die Zentrale. Versenden Sie Kundenaufträge mit Adressen oder Zielkoordinaten für die Navigation über den PC in der Zentrale an die Fahrer. Einfach und schnell! ✓

## **Professionelles Reporting**

Führen Sie automatisch Fahrtenbücher, Reports mit Stillstandszeiten usw. für die Lohn- und Spesenabrechnung sowie für das Finanzamt. Erhalten Sie täglich, wöchentlich und monatlich Reports mit den exakten unternehmensrelevanten Daten. ✓

## **Immer verbunden**

Gute Kommunikation bedeutet gutes Management: Führen und lokalisieren Sie Ihre Fahrzeuge. Sie können den Einsatz Ihrer Fahrzeuge effizient planen, jeden Tag und jede Minute. Und die Kommunikation mit Ihren Fahrern gestaltet auch deren Arbeitstag einfacher. Sie können sogar Ihren Kunden einen speziellen Zugang geben, sodass sie selber sehen können, wo sich ihr Produkt befindet und auf welchem Stand sich die geordnete Dienstleistung befindet. ✓

## **Intelligente Technologie**

Plug & play Technologie zu Ihren Händen. Intelligent genug, um die Bedürfnisse jedes Unternehmens zu befriedigen, egal welcher Größe. Behalten Sie alles im Auge, von Antwortzeiten bis zu Fahrt- und Stillstandzeiten. Erhalten Sie Effizienzberichte für das letzte Quartal. Oder leiten einen Fahrer in letzter Sekunde zu einem anderen Auftragsort. All das bequem über Ihren Bildschirm. ✓

**Mit TBDispo und TBDispoPlan in Kombination mit TomTom Work haben Sie das optimale Werkzeug zur effizienten Steuerung Ihrer Betriebsabläufe.**

**Sehr gerne führen wir Ihnen das System in Detail vor und erstellen Ihnen einen Projektplan sowie ein verbindliches Angebot.**



### **TBSoft und TomTomWork als Partner.**

Wir von TBSoft als Softwarehersteller sind bereits seit vielen Jahren  
Entwicklungspartner von TomTom WORK.

Unsere Produkte bieten daher eine vollständige WEBFLEET.connect-Integration ✓

Schon diese Tatsache garantiert Ihnen clevere, hoch funktionale und effektivste  
Softwarelösungen aus einem Guß. ✓

Zum mobilen Einsatz empfehlen wir die Geräte/Lösungen der Baureihen  
**TomTom Work Active** oder **TomTom Compact**.

Deren Leistungsspektrum können Sie einsehen unter folgendem Link:

<http://www.tomtomwork.com/de/products/compare.xml>

Alle weiteren Infos über TomTom WORK Connected Navigation erhalten Sie unter  
folgenden Link: <http://www.tomtomwork.com>